



ECOQUARTIER DES MARBRIERS A LANCY

2006

Etude d'un PDQ alternatif.

UN PROJET IMPOSE, L'AUTRE PROPOSE:



Projet du Département du Territoire, version 2005

Contre-projet « citoyen », le 7.6.2006

Le Jeudi 15 juin 2006 à 20h à la salle communale du Petit-lancy, le Groupement pour la Sauvegarde du Plateau de Saint-Georges a organisé une réunion publique d'information avec débat pour présenter aux habitants de Lancy son alternative au PDQ imposé par le canton. Le bureau a été mandaté par cette association pour présenter une alternative répondant mieux aux attentes des habitants du quartier. Le contre-projet a, dans un premier temps été présenté au conseil communal, puis dans un deuxième temps à la population. L'image plus actuelle de ce que pourrait-être le plateau de St-Georges et le quartier des Marbriers a enthousiasmé le public. Dès lors, espérons que cette vision contemporaine l'emporte face à un plan dont la morphologie est plutôt adaptée aux années 1950!

Plus d'information sur le site de l'association: <http://www.sauvegarde-st-georges.org/>

VUES GENERALES:

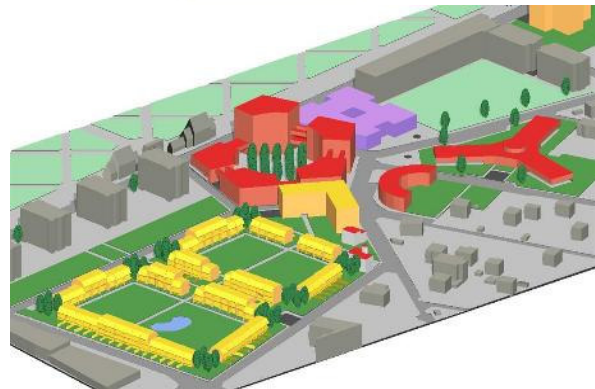


ESPACE PUBLIC
place centrale, bureaux
commerces, école, etc

LOGEMENTS
maisons urbaines, HBM

ARTISANAT
marbrerie

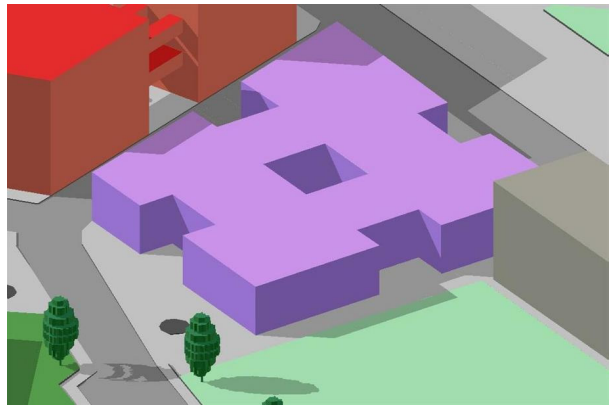
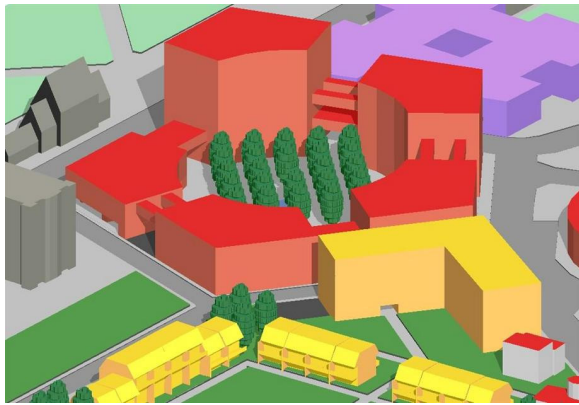
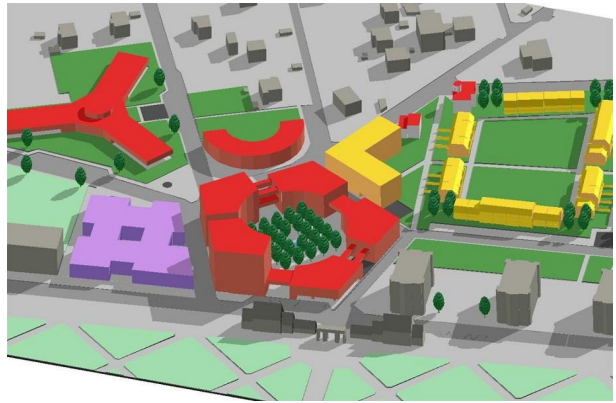
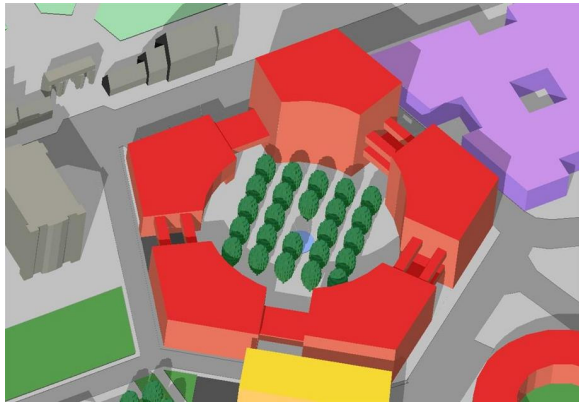
ESPACES VERTS
jardins, parcs, fleuristes



Centre: ~16 900 m2
 logement
 3 imm R+5: ~12 900 m2
 (cus 1.6)
 bas gabarit: ~25 500 m2
 (cus 0.75 - 1)
 parc public: ~2 280 m2
 parc semi public: ~31 840 m2
 marbrerie: ~7 000 m2
 parc des fleuristes: ~1 500 m2
 parkings en sous-sol



UN CENTRE VILLAGEOIS:



Diamètre de la place: 53 m, aire centrale: 2 206 m²

Surface disponible: 16 900 m²

La Place de Saint-Georges est séparée du trafic de transit et du complexe des Marbriers.

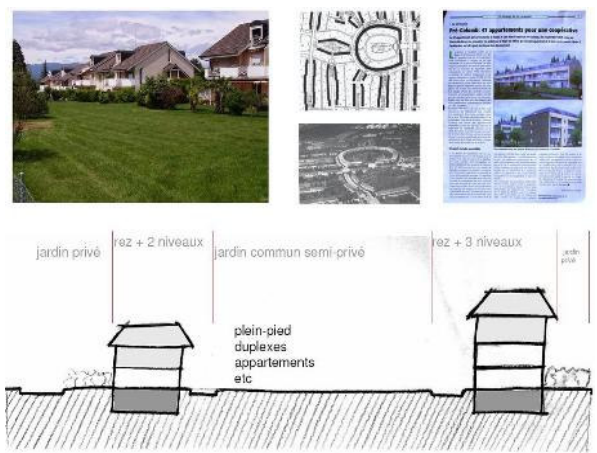
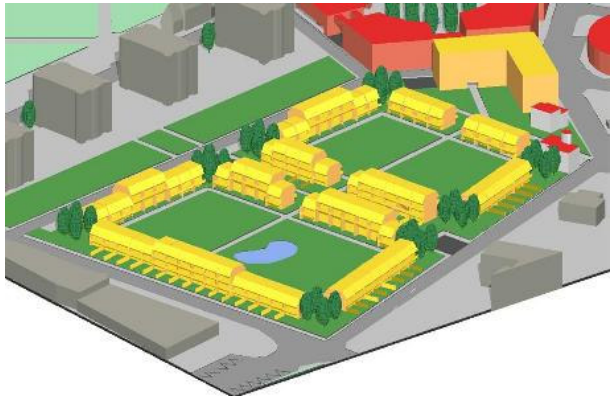
Le centre est une zone piétonne avec terrasses, commerces, restaurants, maisons de quartier, galeries, bureaux, administration, logements éventuels, etc.

Un marché peut s'installer sur la place centrale au milieu des arbres et autour de la fontaine centrale.

Création d'un important parking en sous-sol.

Les Marbriers sont regroupés dans un complexe R+2 incluant magasins, ateliers, bureaux et pourquoi pas un musée des arts de la pierre...

DES LOGEMENTS A ECHELLE HUMAINE:



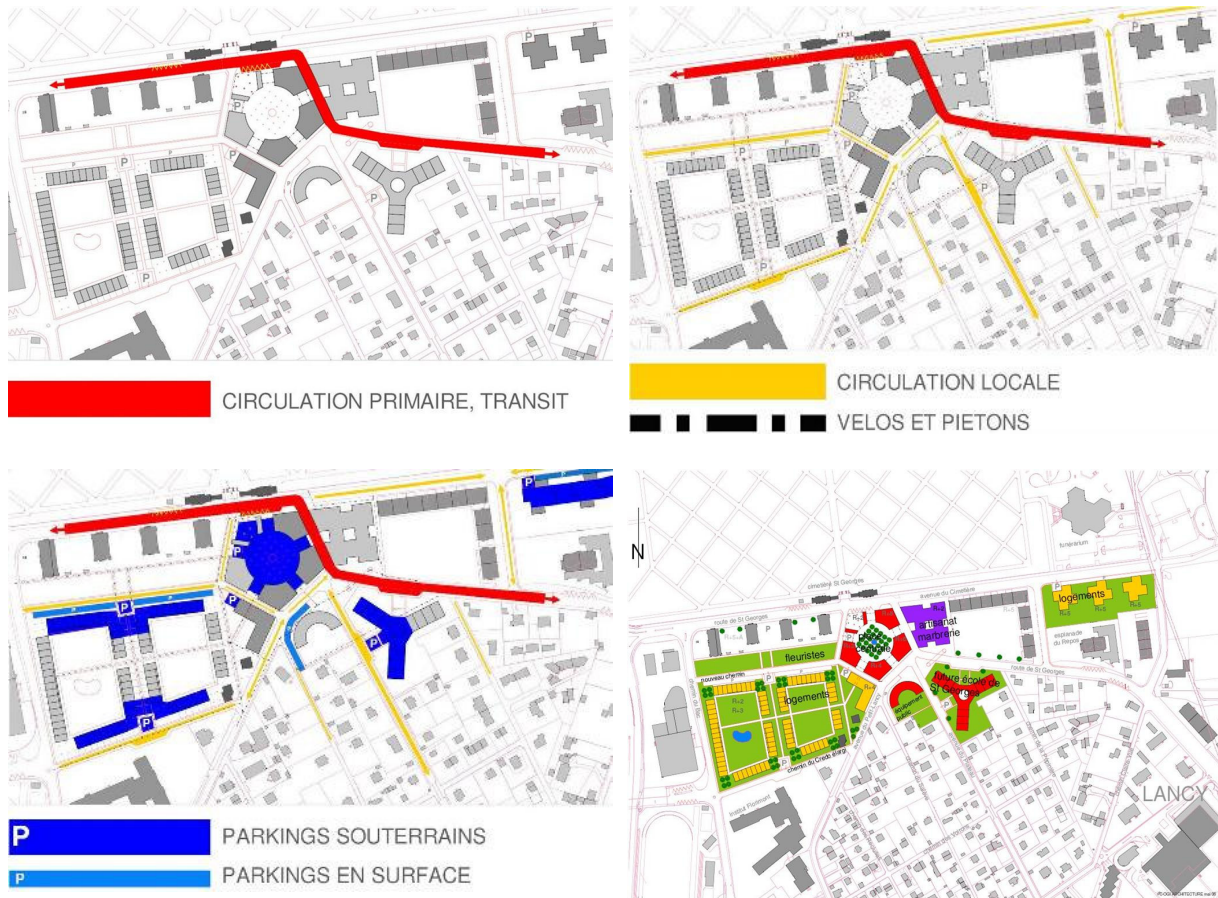
Gabarit: rez+2 et rez+3
 Densité, CUS: de 0.75 à 1
 soit 25 500 m2 habitables
 soit env. 280 logements
 Parkings

Ces logement de 2 à 3 niveaux sur rez disposés en square permettent l'utilisation commune et facile à surveiller d'un espace commun semi-privatif. La ceinture extérieure est bordée de petits jardins individuels privés; la totalité de la superficie est dévolue aux piétons.

Les parkings souterrains, les abris PC et le système de chauffage peuvent être collectifs. De tels logements ne sont pas forcément plus onéreux que des barres ou des tours. Structurés en petite cellules, leur financement pour une petite copropriété est d'autant plus simple à trouver.

Dans cette configuration, 140 logements peuvent être construits immédiatement sur les parcelles déjà maîtrisées. Dans le PDQ cantonal, une barre et une tour peuvent aussi être construites pour créer 140 logements, mais si cette solution était choisie, tout le système serait verrouillé pour plus de 150ans!

UNE CIRCULATION MAÎTRISÉE:



Dans plusieurs interventions publiques récentes, selon M. R. Cramer, le trafic motorisé va augmenter de 50% dans les 10 prochaines années.

En 2004, les chiffres fournis par l'OCM sont de 8500 véhicules / jour dans chaque sens sur la route de Saint-Georges.

La résolution du problème du trafic de transit est une clé de tout bon projet d'urbanisme : il faut autant que possible dissocier le trafic de transit des zones d'habitation. - Selon M. J. J. Oberson, réunion du 5.4.2006 avec M. F. Baertschi, C.A., et une représentation du Comité du Groupement

A suivre...