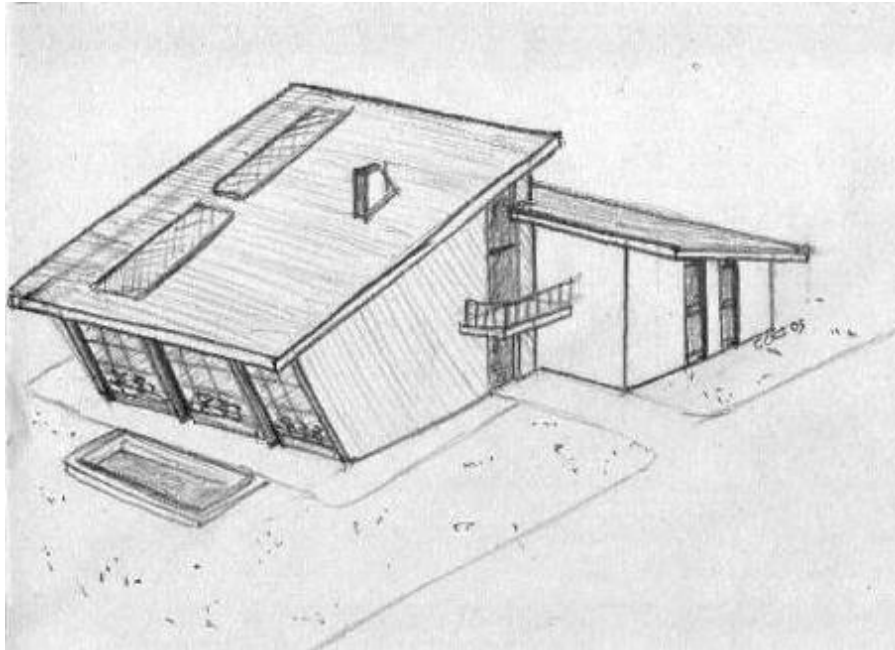




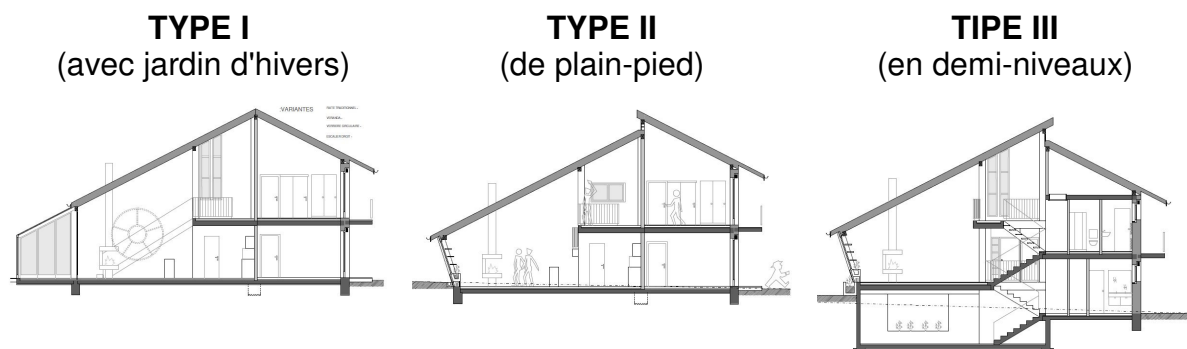
LA VILLA « HELVETICA »

2005

Conception de projet.

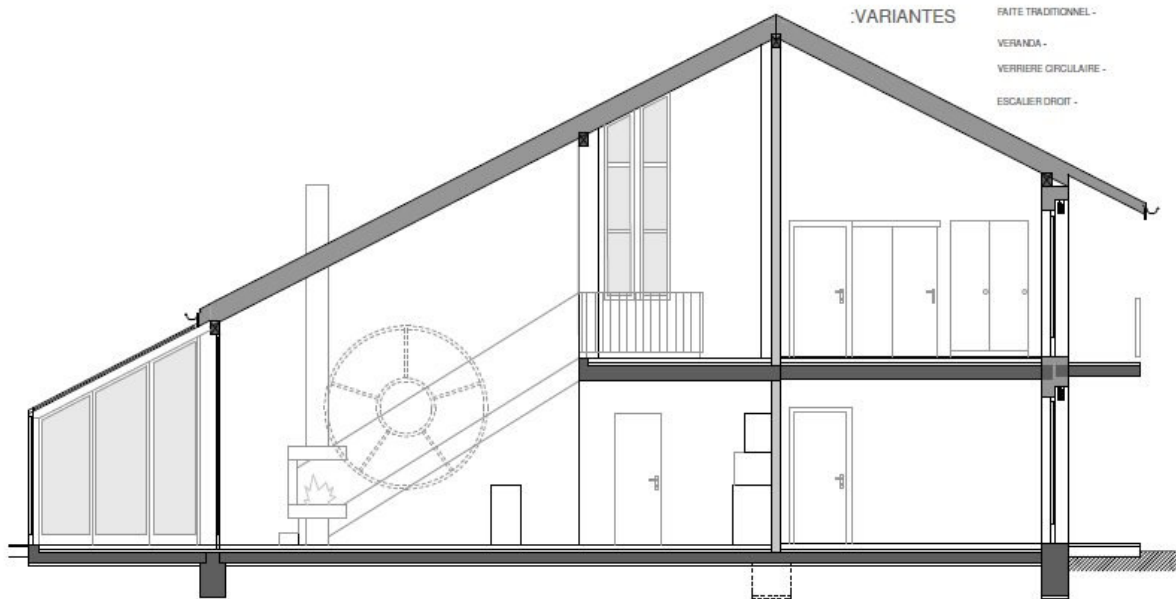


La série de villa « **HELVETICA** » est un système de maisons écologiques évolutives. Elle représentée principalement par les typologies suivantes :



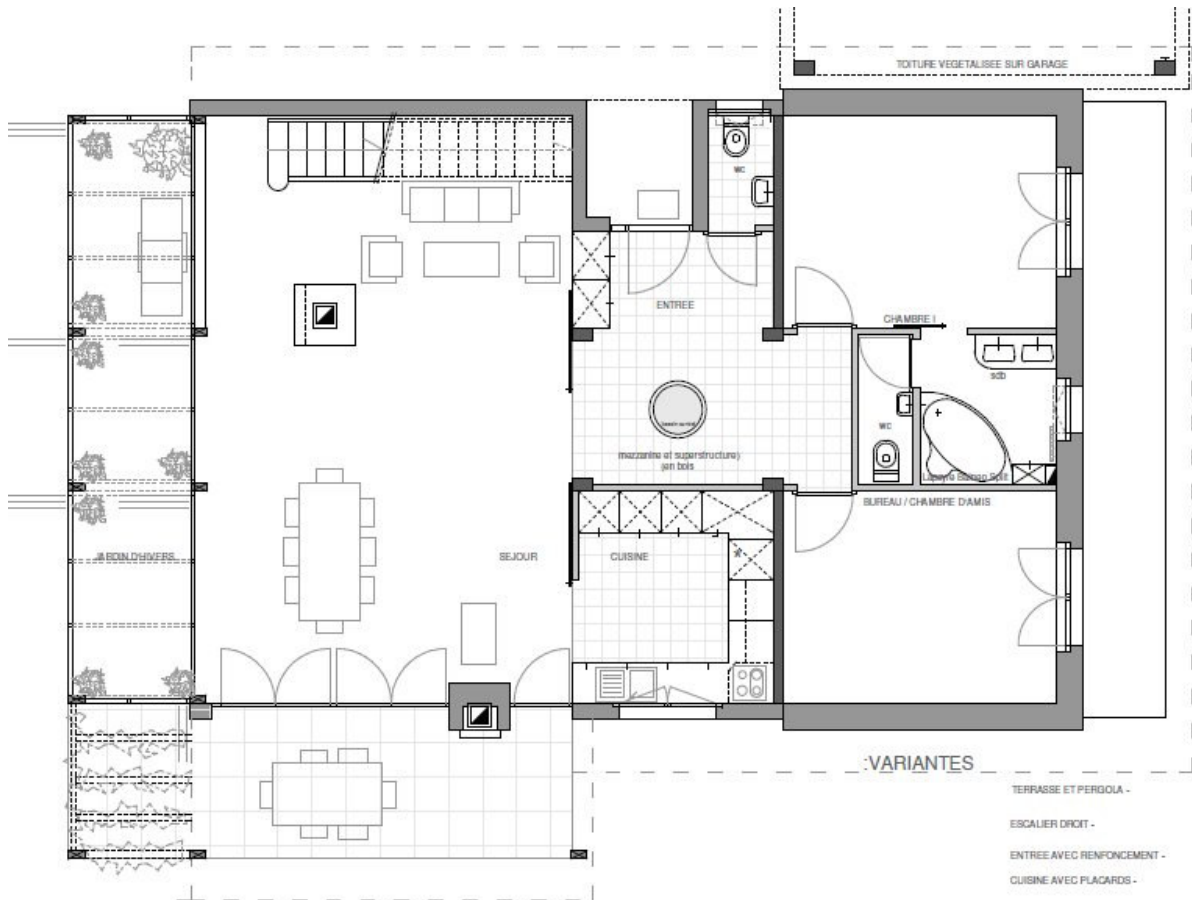
Avec ou sans sous-sol, la villa HELVETICA est un logement confortable. Les chambres et les pièces d'eau sont en maçonnerie (brique TC alvéolaire avec isolation périphérique crépie) tandis que le volumineux séjours est en ossature bois. Le bassin au sud permet aux rayons du soleil de se refléter au plafond, ce qui imprime un mouvement ondulant à l'espace. Au niveau énergétique, outre une bonne isolation et des ouvertures généreuses au sud et à l'ouest, on peu compter sur un puits canadien pour tempérer l'air intérieur. Par sa conception, les besoins en chauffage sont limités et il est envisageable de chauffer avec une pompe à chaleur (PAC) ou tout autre systèmes.

TYPE I (avec jardin d'hivers)



:VARIANTES

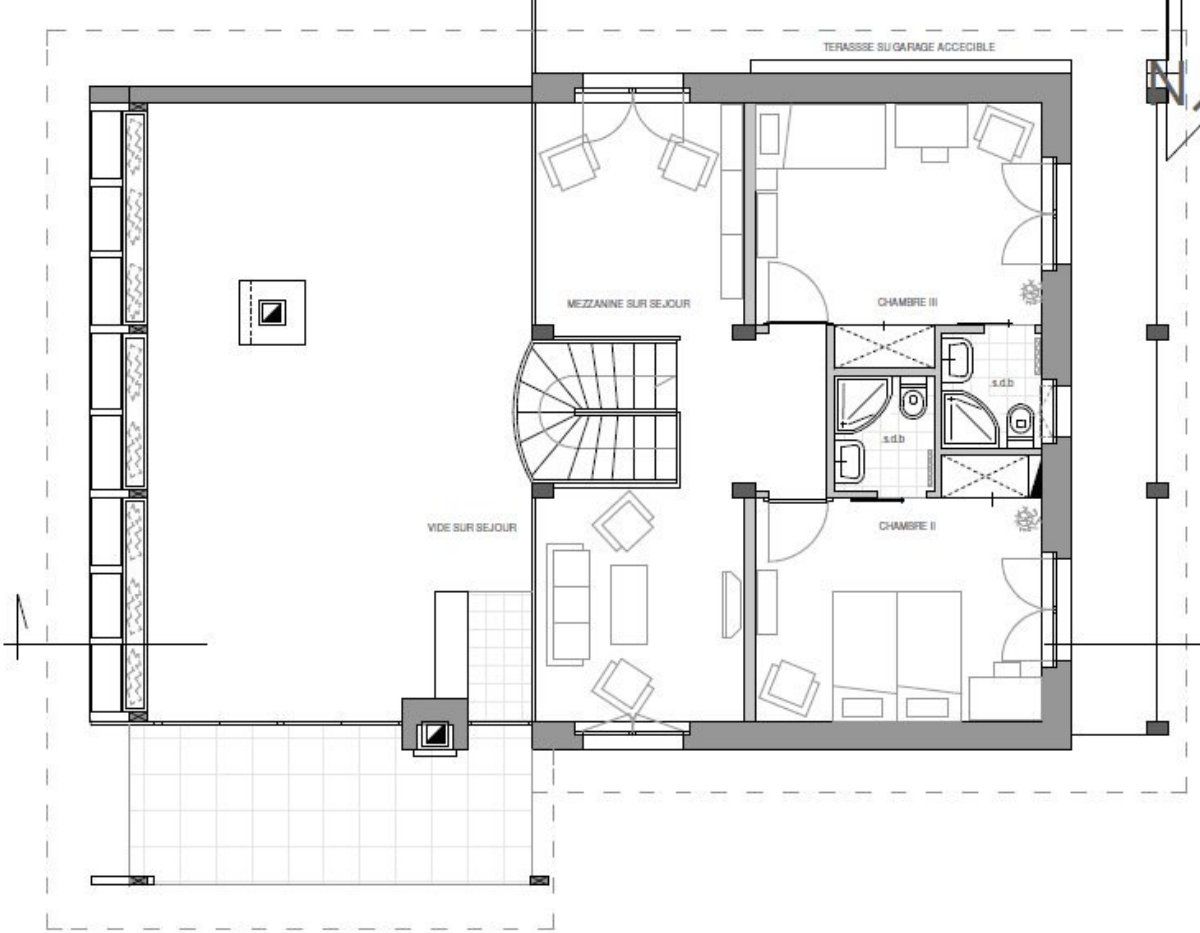
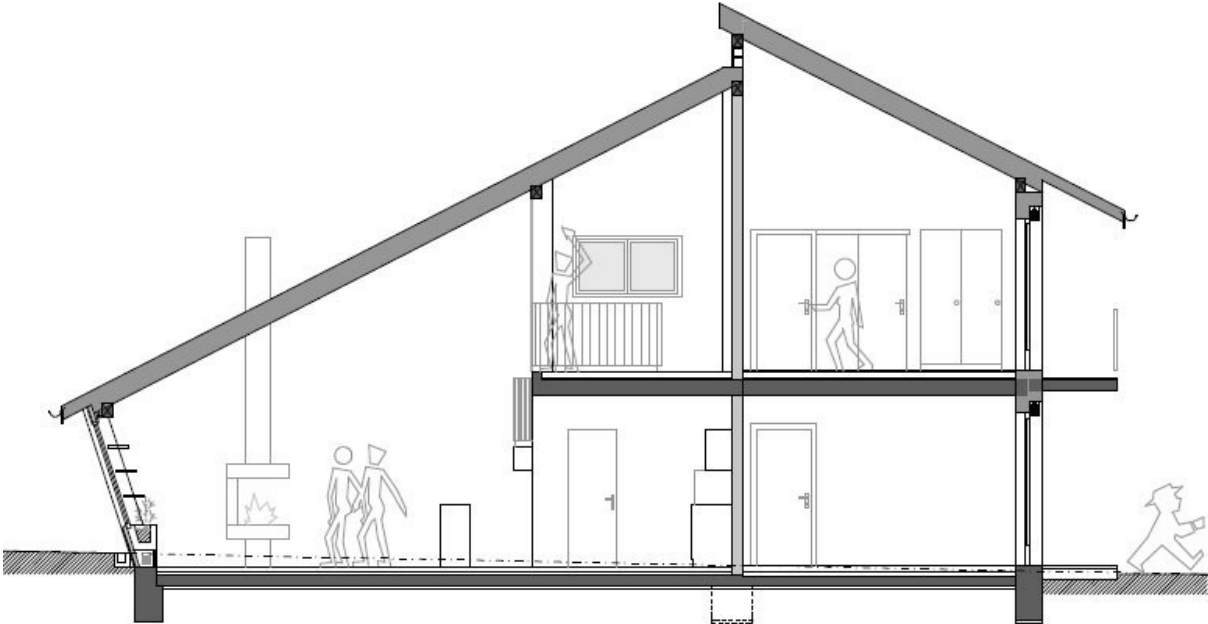
- FAITE TRADITIONNEL -
- VERANDA -
- VERRIERE CIRCULAIRE -
- ESCALIER DROIT -



:VARIANTES

- TERRASSE ET PERGOLA -
- ESCALIER DROIT -
- ENTREE AVEC RENFORCEMENT -
- CUISINE AVEC PLACARDS -

TYPE II (de plain-pied)



TIPE III (en demi-niveaux)

