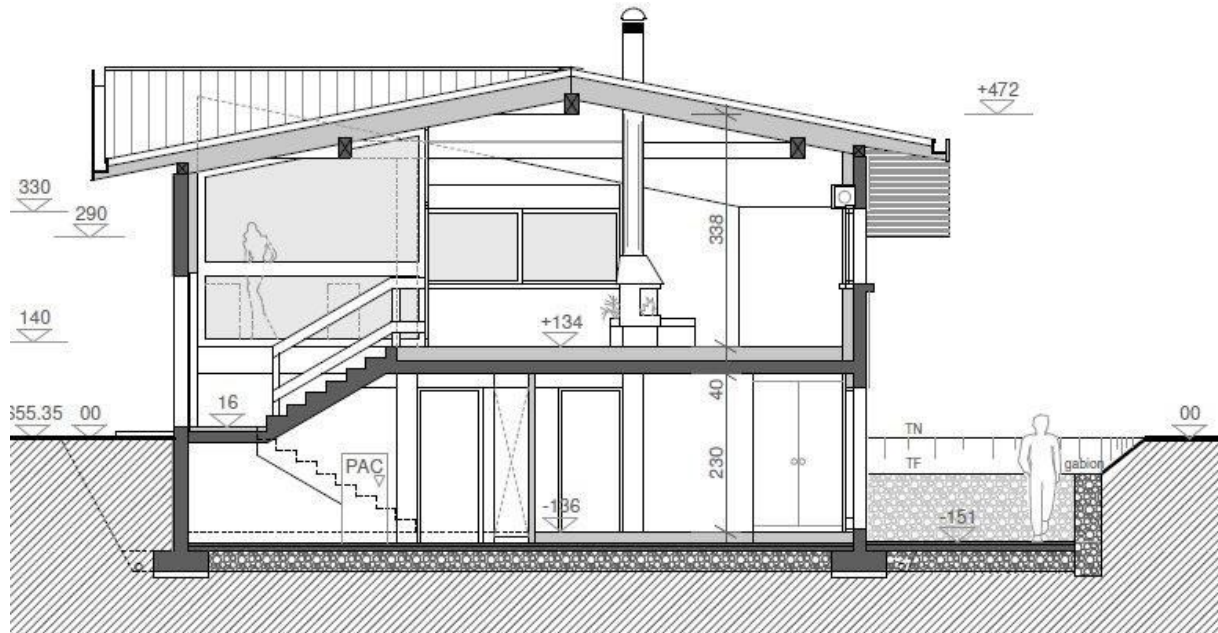




TRANSFORMATION DE BUREAUX EN VILLA

2007

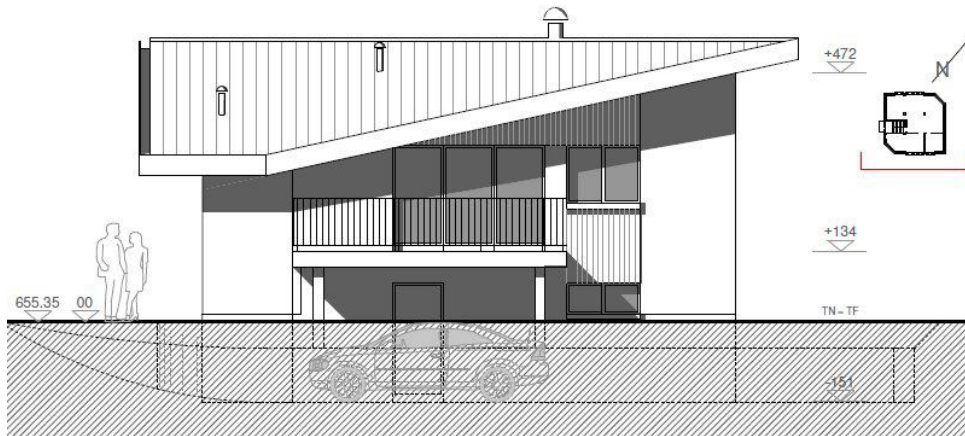
Projet de rénovation.



La construction à transformer est un bâtiment d'une trentaine d'années qui abritait les bureaux d'une société fabriquant des équipements de remontées mécaniques. L'ensemble de la parcelle comprenant les bureaux, un parking et un entrepôt a été subdivisé et vendu par lots dans le but de créer un quartier villas.

Le projet consiste principalement en un réaménagement intérieur de l'objet. Pour ce faire, les abords immédiats du sous-sol sont décaissés pour permettre l'aménagement d'une terrasse, d'une rampe d'accès et d'un abri voiture en forme de spirale stylisée. Cet élément creusé permet d'éclairer les chambres aménagées dans l'ancien sous-sol. Un mur en gabion retient le terrain sur les 2/3 de sa hauteur. Un talus engazonné fait le joint avec le jardin. Des terrasses accolées et l'agrandissement de quatre des fenêtres permettent de signifier le changement de destination du bâtiment. La toiture en Eternit a été remplacée par une couverture en tuiles de terre cuite naturelle foncée dont l'aspect est plus traditionnel pour une maison d'habitation.

Une partie du revêtement du parking actuel est conservé en l'état pour permettre l'accès. Le reste de la surface goudronnée a été supprimé pour faire place à une pelouse engazonnée. Un arbre est planté dans l'axe nord du bâtiment pour atténuer les effets du vent.



FACADE SUD-EST

