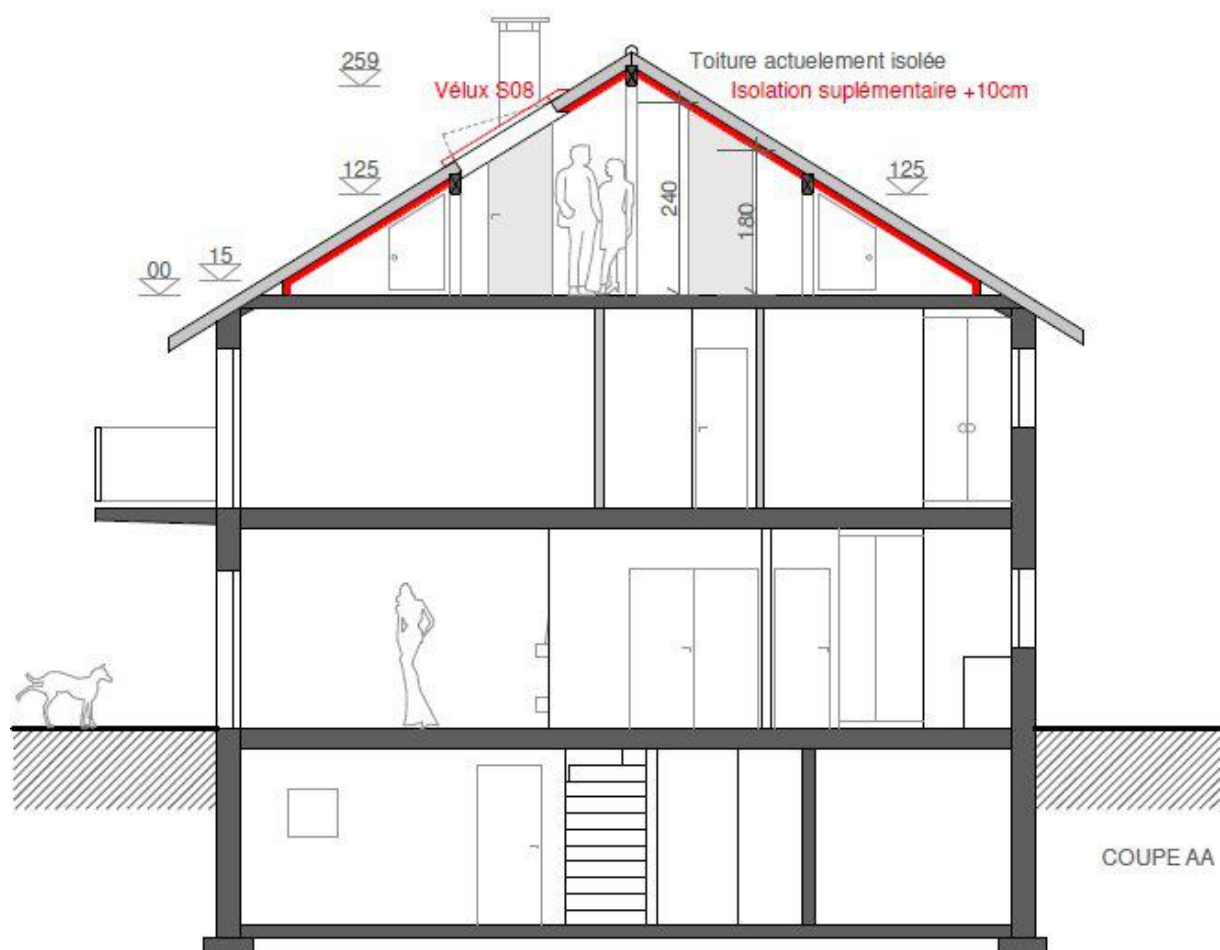




AMÉNAGEMENT D'ATTIQUE A BERNEX

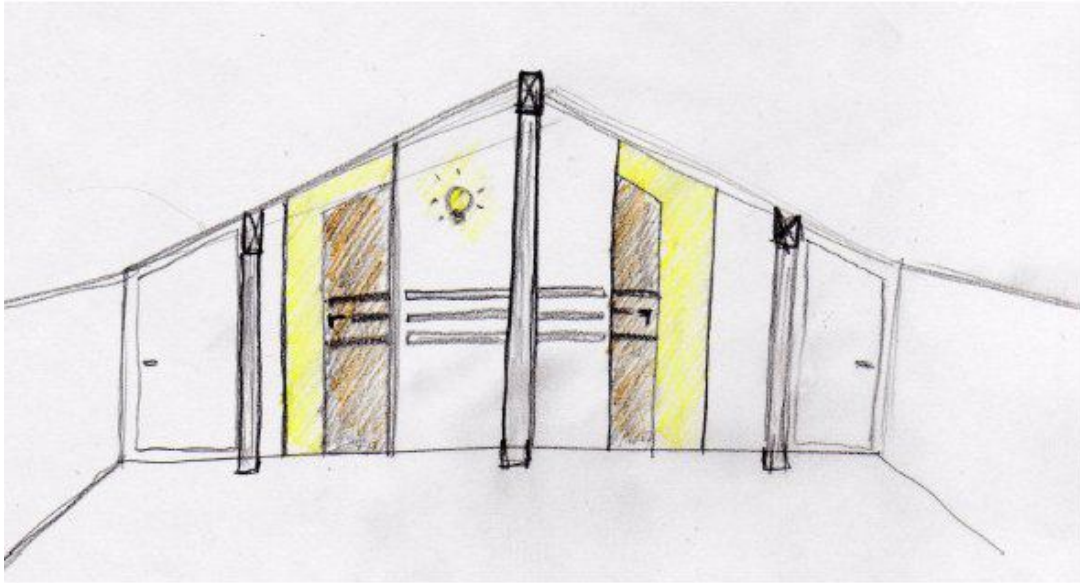
2010

Conception de projet.



Il s'agit d'aménager une salle de jeux avec salle de bain sous la pente du toit d'une villa située à Bernex. Une réisolation partielle du toit conjuguée à l'ajout d'un velux, rend confortable l'utilisation de cet espace. Le concept d'éclairage et un jeu de transparence des portes agrandit l'ensemble et rend la pièce conviviale.

Le projet a été réalisé.



Elévation Sud-Ouest, portes coulissantes de la salle de bain et de l'escalier en verre translucide

